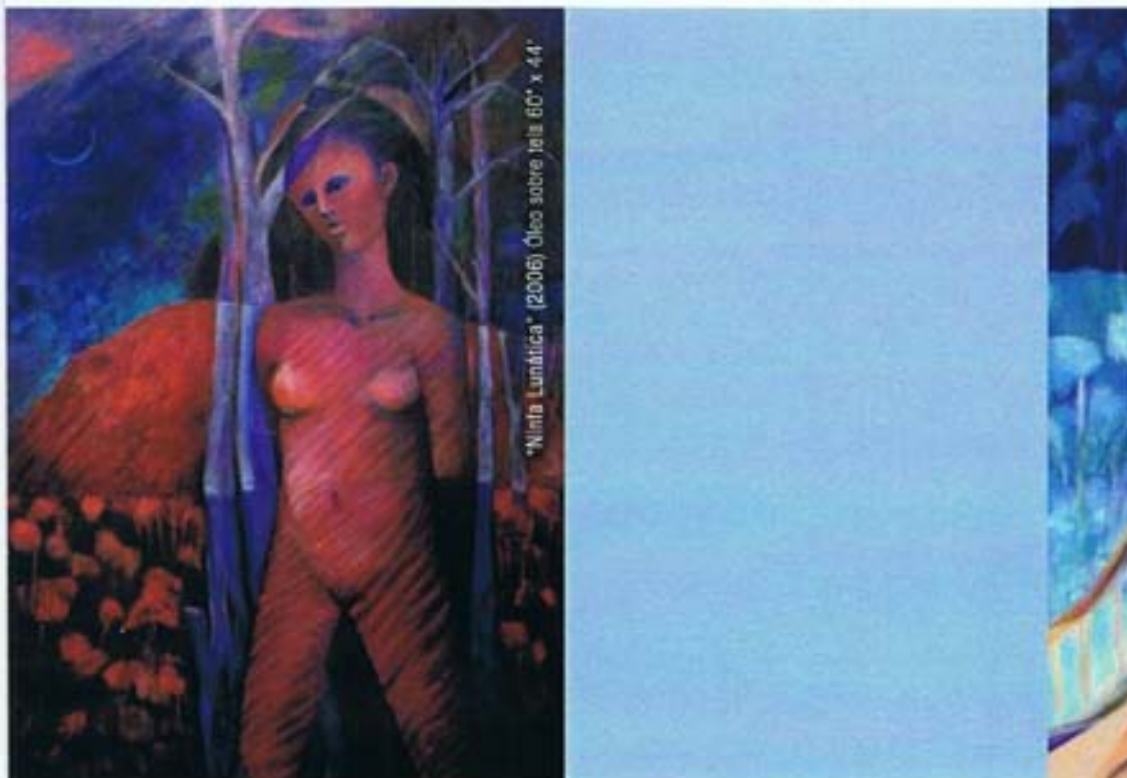


"Madre Natura de los Aires" (2000) Óleo sobre tela 50" x 60"

COQUI CALDERÓN

Agosto - Septiembre 2006

"Evoluciones"



SOBRE SU OBRA

Luego de cinco años de ausencia en galerías y de la hermosa retrospectiva que el Museo de Arte Contemporáneo le organizara en el 2001, Coqui Calderón nos trae "EVOLUCIONES", una muestra pictórica que refleja un proceso evolutivo iniciado en el año 2000 que culmina en el actual 2006.

En reseña biográfica que hiciera Ángela de Picardi, con motivo de su retrospectiva y, así mismo, en el libro "Cien Años de Arte en Panamá", se señala que Coqui Calderón, "En sus años iniciales, en Estados Unidos, practicó, a modo de iniciación, lo figurativo. Más tarde, en su primer intento de un estilo propio, se hace abstracta, sobresaliendo el dominio de la composición y un interés marcado por el movimiento.

Después de su estancia en París y, luego en Nueva York, el movimiento aparece como característica principal, en su obra. Ésta pasa por fases diferentes en que sus composiciones se estructuran por volúmenes fraccionados y entrelazados, en tratamientos geométricos, a los cuales se supeditan los motivos que se suceden, con el pasar de los años, en su obra: manos, caras, gimnastas, paisajes, bodegones.

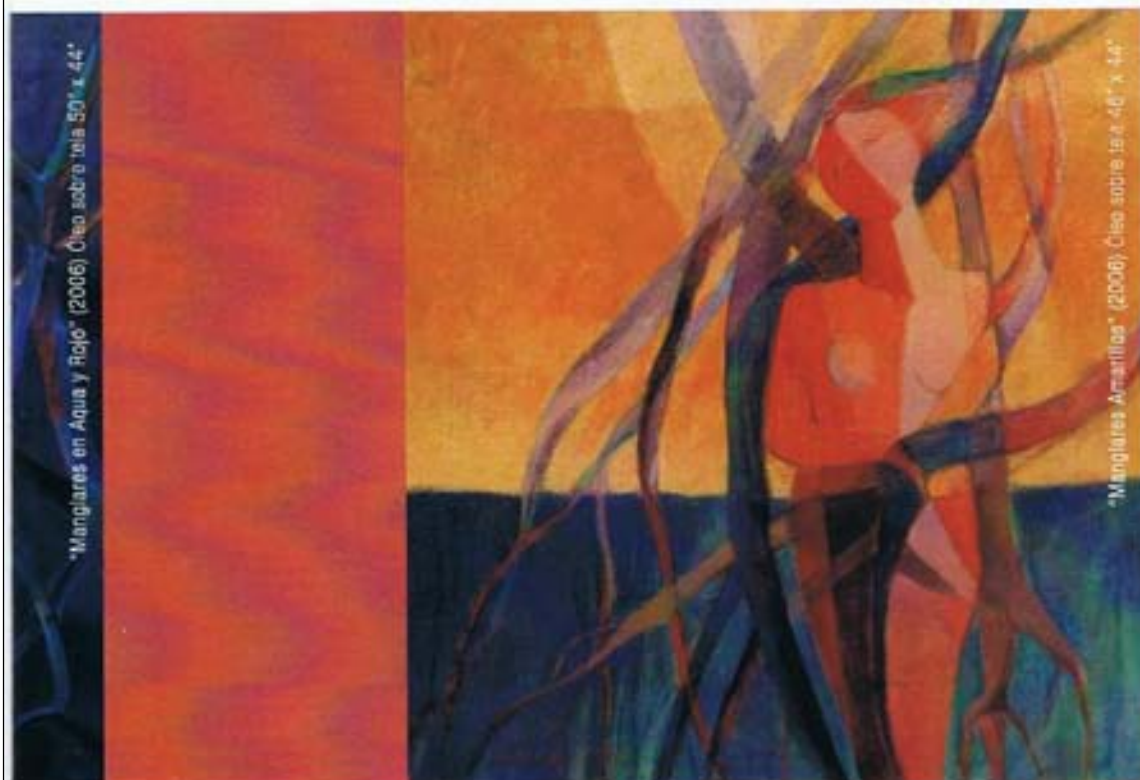
...Hacia 1980, Coqui Calderón, en un giro estilístico pero en secuen-



cia semántica, se dedica a la figura femenina y al paisaje en un interés que la ocupará hasta los días de hoy. ... Su metáfora mujer - vida, en un extenso período (1980 -2000), pasa por múltiples variantes, reflejando la vivencia y la honestidad de esta artista: ora optimista, entre una fusión de colores, luces y ejes verticales, como sus ángeles y diosas; ora pesimista, en figuras limitadas angustiosamente por lo geométrico, como en "Cajas de Dolor"; o, desde inicios de este nuevo período, como mujer - árbol, enraizada en el suelo, donde, por sus troncos y fuerte verticalidad, simboliza la aceptación de la fuerza y del valor de la mujer."

En sus últimas pinturas - que aquí se exponen - vemos la integración y fuerza de la mujer ante la naturaleza, representada en su medio real, entrelazada con los fangales y lianas del trópico húmedo, los motivos que ocupan el pensamiento de esta artista muestran la íntima fusión de la mujer y de la naturaleza, ahora en una interrelación armónica en que la figura femenina se define en verticalidad y es el centro de interés de una compleja composición. Una vez más se percibe aquel profundo mensaje filosófico de Coqui Calderón, presente en múltiples variantes de su evolución, que es la valorización y la fuerza del individuo frente a la naturaleza, aún dentro de la complejidad representada por un rítmico y enmarañado fluir de líneas y colores que hacen del paisaje un complemento de la figura humana.

Estas últimas obras marcan definitivamente no sólo una evolución técnica en cuanto a la composición novedosa, en sus líneas más fluidas y menos geométricas que sus fases anteriores, como en sus colores ahora más cálidos y optimistas, definiendo una madurez de la artista ante el tema que la ubica, en la historia del arte panameño, como una de las más sensibles representaciones de la aquella corriente filosófica que hace de la mujer el origen y el eje de la naturaleza, en aquel eterno reinventarse o recrearse que es el proceso vital.



"Manglares en Agua y Rojo" (2006) óleo sobre tela 50" x 44"

"Manglares Armatillos" (2006) óleo sobre tela 46" x 44"

SOBRE SU VIDA

Una artista que se ha mantenido activa y con éxito a lo largo de su carrera. Desde su primera exposición individual en 1960, en la Galería del almacén Gibco en Panamá, ha exhibido nacional e internacionalmente en galerías como Galérie du Pont Neuf en París, en la Unión Panamericana de Washington D.C., en el Instituto de Arte Contemporáneo, en Lima, en la Galería Dideco de San Salvador.

En Panamá sus exhibiciones abarcan una larga serie de galerías y fechas: Instituto Panameño de Arte (Panarte); Galería Etcétera; o El Sótano de Panarte; The Chase Manhattan Bank; Galería Arteconsult; Galería Mateo Saniel; múltiples exposiciones del Museo de Arte Contemporáneo (MAC), donde, en el 2001, se llevó a cabo una retrospectiva de su obra total bajo el título "El caminar de Coqui Calderón (1964-2001)", complementada por la exhibición, en la Casa Góngora, de la serie "Vientos de Furia", dedicada al período de la lucha civilista panameña en contra de la dictadura y de sus "Últimas Obras", en la Galería Arteconsult.

Internacionalmente sus obras fueron vistas en: la Galería Garcés-Velásquez, de Bogotá, Colombia; la galería Hélène Grubair de la ciudad de Miami, Florida; The Arden Gallery de Boston, Massachusetts; el Museo de las Américas, Galería de la OEA en Washington D.C; The America's Collection en Coral Gables, Miami, Florida; Galería 1-2-3 en San Salvador, El Salvador.

Coqui Calderón ha sido merecedora de varias distinciones: el Primer Premio de 1964, Certamen Nacional de Pintura, San Salvador, El Salvador y, en



"Protectora de Arboles" (2000) Óleo sobre tela 44" x 50"

1983, la Orden Vasco Núñez de Balboa, otorgada por el Gobierno de la República de Panamá, por su eficaz promoción del arte.

De madre norteamericana y padre panameño, Coqui nació en Panamá en 1937. Hizo sus estudios superiores y de arte en Estados Unidos y Francia. En los años 60 regresa a Panamá brevemente y frecuenta los artistas Alberto Dutary y Antonio Alvarado, trabajando en el estudio del primero. Lleva a cabo su primera exposición individual. Después regresa a Francia donde sigue estudios y cursos. En los años siguientes vivió entre Estados Unidos y Francia, países donde exhibe con éxito. Desde finales de los sesenta y hasta la crisis política que se vivió en los años ochentas, Coqui Calderón se radica en Panamá, en donde además de pintar se dedica a participar en la reestructuración de Panarte. Vivió unos diez años en la ciudad de Miami, hasta 1995, donde tuvo una intensa actividad pictórica. Regresa a Panamá y, desde entonces, Coqui Calderón ha mostrado a través de los años una gran persistencia y dedicación como promotora del arte. Desde el año 2002 es la Presidenta de la Junta Directiva del Museo de Arte Contemporáneo y ha cultivado un gran éxito al lograr y mantener el interés de muchos empresarios, artistas, profesores y estudiantes - amantes del arte en general - para hacer del Museo de Arte Contemporáneo uno de los espacios, en la ciudad de Panamá, en que el arte es visto y divulgado local e internacionalmente.

Angela de Picardi y Arlene Lachman

Directora
Administradora
Productora

Arlene Lachman
Tilisa de Rule
Carla García de los Ríos

Textos
Diseño
Impresión
Fotografía

Arlene Lachman y Angela Picardi
Mairena Briones
Color DPI
Nicolás Psomas

arlene lachman
G A L E R I A

Edificio Bahía Balboa - Local 4
Avenida Balboa, Punta Paitilla
Telefax: 215-2935
alachman@cwpanama.net
arlenelachman@hotmail.com